

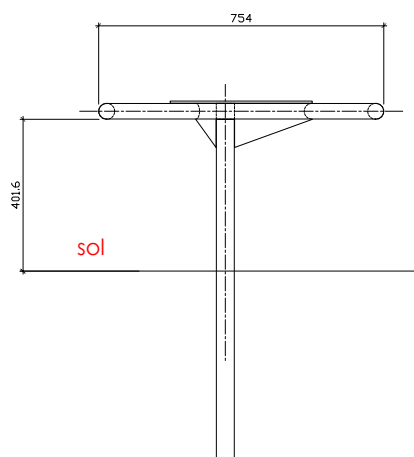
# MOBILIER URBAIN [ Art & Technique ] Banc RE~WIRE



**Âge recommandé : 5 +**  
Dans l'espace d'aire de jeux.

Recommandation des revêtements de surfaces d'aires de jeux absorbant l'impact :  
Suivant les normes -EN 1176:2008, 10 cm sable ou revêtement sol souple synthétique de 25 mm ou équivalent.

**Longueur :** 2 000 mm  
**Hauteur :** 442 mm  
**Largeur :** 754 mm  
**Poids :** 75 kg  
**Charge Maximale :** 675 kg  
**Nombre de places :** 8  
**Matériaux :** Tôle perforée



Pour plus d'information, contactez-nous

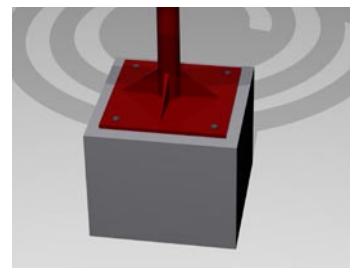
**Fixation par scellement :**  
2 fondations à installer sur un terrain bien drainé.  
300 x 300 x 250 mm

Le mobilier est fabriqué, testé et traité à l'usine suivant les normes Européennes ISO 9001, ISO 14001 et TÜV Rheinland.

**Certificat de soudure :**  
Catégorie - suivant les normes - EN 287

**Traitement anticorrosif :**  
Pour les zones climatiques BSK 99 C4  
**Coloris :** Système Ral

**Design :** Frédéric Iriarte  
© Droits exclusifs ARTOTEC AB



Fondation démontables

